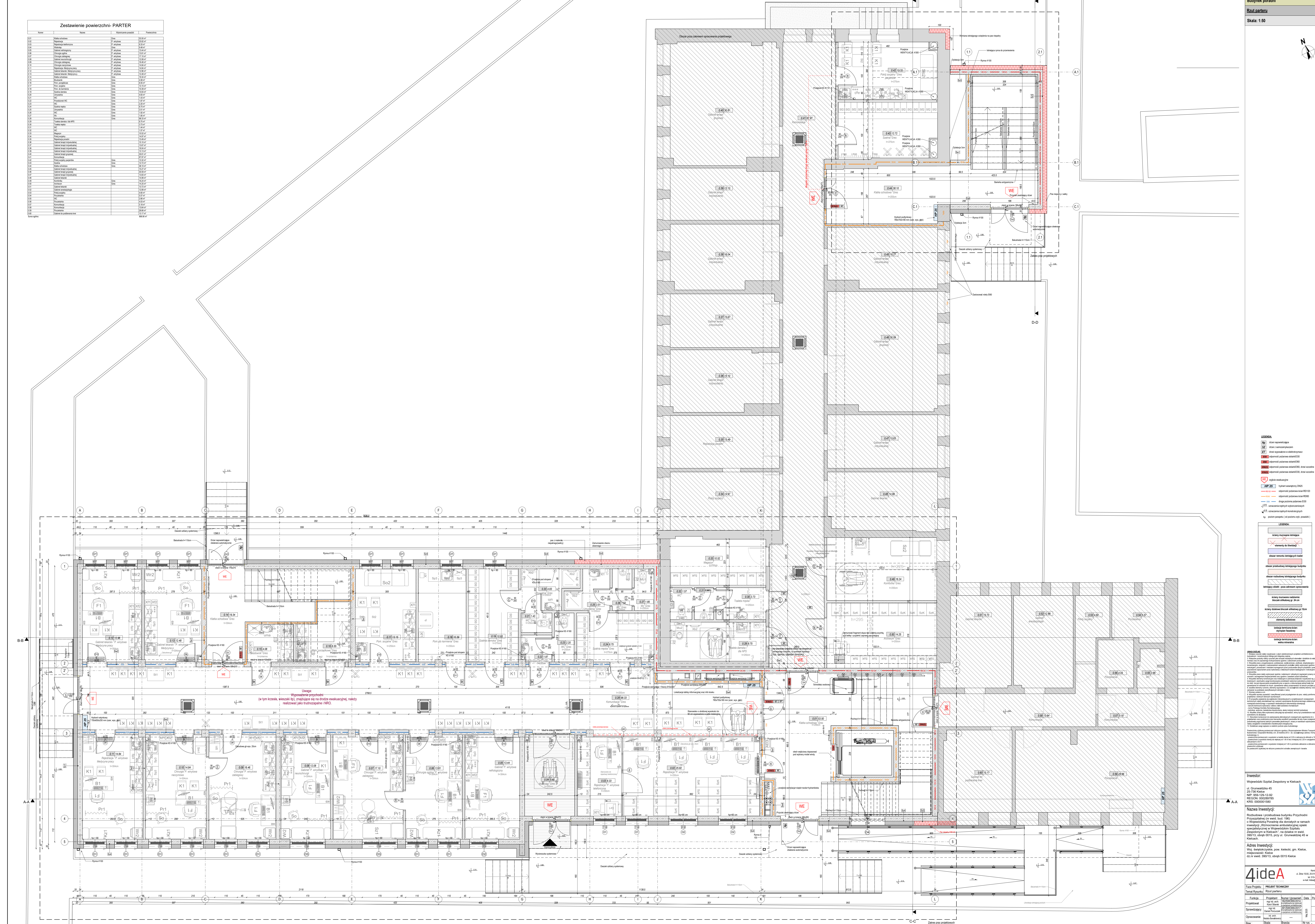


| Id  | Nome                    | Nome         | Myelinazione (anni) | Percentuale |
|-----|-------------------------|--------------|---------------------|-------------|
| 0.1 | Katla (schiena)         | F. myelinica | 18                  | 100         |
| 0.2 | Capite (testa)          | F. myelinica | 20-22               | 100         |
| 0.3 | Spina dorsale (schiena) | F. myelinica | 4-5                 | 90          |
| 0.4 | Capite (testa)          | F. myelinica | 8-9                 | 90          |
| 0.5 | Spina dorsale (schiena) | F. myelinica | 10-11               | 90          |
| 0.6 | Capite (testa)          | F. myelinica | 13-14               | 90          |
| 0.7 | Spina dorsale (schiena) | F. myelinica | 16-17               | 90          |
| 0.8 | Capite (testa)          | F. myelinica | 12-13               | 80          |
| 0.9 | Spina dorsale (schiena) | F. myelinica | 15-16               | 80          |
| 1.0 | Capite (testa)          | F. myelinica | 18-19               | 80          |
| 1.1 | Spina dorsale (schiena) | F. myelinica | 14-15               | 70          |
| 1.2 | Capite (testa)          | F. myelinica | 16-17               | 70          |
| 1.3 | Spina dorsale (schiena) | F. myelinica | 12-13               | 60          |
| 1.4 | Capite (testa)          | F. myelinica | 14-15               | 60          |
| 1.5 | Spina dorsale (schiena) | F. myelinica | 10-11               | 50          |
| 1.6 | Capite (testa)          | F. myelinica | 12-13               | 50          |
| 1.7 | Spina dorsale (schiena) | F. myelinica | 8-9                 | 40          |
| 1.8 | Capite (testa)          | F. myelinica | 10-11               | 40          |
| 1.9 | Spina dorsale (schiena) | F. myelinica | 6-7                 | 30          |
| 2.0 | Capite (testa)          | F. myelinica | 8-9                 | 30          |
| 2.1 | Spina dorsale (schiena) | F. myelinica | 4-5                 | 20          |
| 2.2 | Capite (testa)          | F. myelinica | 6-7                 | 20          |
| 2.3 | Spina dorsale (schiena) | F. myelinica | 2-3                 | 10          |
| 2.4 | Capite (testa)          | F. myelinica | 4-5                 | 10          |
| 2.5 | Spina dorsale (schiena) | F. myelinica | 1-2                 | 10          |
| 2.6 | Capite (testa)          | F. myelinica | 3-4                 | 10          |
| 2.7 | Spina dorsale (schiena) | F. myelinica | 0-1                 | 10          |
| 2.8 | Capite (testa)          | F. myelinica | 2-3                 | 10          |
| 2.9 | Spina dorsale (schiena) | F. myelinica | 0-1                 | 10          |
| 3.0 | Capite (testa)          | F. myelinica | 1-2                 | 10          |
| 3.1 | Spina dorsale (schiena) | F. myelinica | 0-1                 | 10          |
| 3.2 | Capite (testa)          | F. myelinica | 0-1                 | 10          |
| 3.3 | Spina dorsale (schiena) | F. myelinica | 0-1                 | 10          |
| 3.4 | Capite (testa)          | F. myelinica | 0-1                 | 10          |
| 3.5 | Spina dorsale (schiena) | F. myelinica | 0-1                 | 10          |
| 3.6 | Capite (testa)          | F. myelinica | 0-1                 | 10          |
| 3.7 | Spina dorsale (schiena) | F. myelinica | 0-1                 | 10          |
| 3.8 | Capite (testa)          | F. myelinica | 0-1                 | 10          |
| 3.9 | Spina dorsale (schiena) | F. myelinica | 0-1                 | 10          |
| 4.0 | Capite (testa)          | F. myelinica | 0-1                 | 10          |
| 4.1 | Spina dorsale (schiena) | F. myelinica | 0-1                 | 10          |
| 4.2 | Capite (testa)          | F. myelinica | 0-1                 | 10          |
| 4.3 | Spina dorsale (schiena) | F. myelinica | 0-1                 | 10          |
| 4.4 | Capite (testa)          | F. myelinica | 0-1                 | 10          |
| 4.5 | Spina dorsale (schiena) | F. myelinica | 0-1                 | 10          |
| 4.6 | Capite (testa)          | F. myelinica | 0-1                 | 10          |
| 4.7 | Spina dorsale (schiena) | F. myelinica | 0-1                 | 10          |
| 4.8 | Capite (testa)          | F. myelinica | 0-1                 | 10          |
| 4.9 | Spina dorsale (schiena) | F. myelinica | 0-1                 | 10          |
| 5.0 | Capite (testa)          | F. myelinica | 0-1                 | 10          |
| 5.1 | Spina dorsale (schiena) | F. myelinica | 0-1                 | 10          |
| 5.2 | Capite (testa)          | F. myelinica | 0-1                 | 10          |
| 5.3 | Spina dorsale (schiena) | F. myelinica | 0-1                 | 10          |
| 5.4 | Capite (testa)          | F. myelinica | 0-1                 | 10          |
| 5.5 | Spina dorsale (schiena) | F. myelinica | 0-1                 | 10          |
| 5.6 | Capite (testa)          | F. myelinica | 0-1                 | 10          |
| 5.7 | Spina dorsale (schiena) | F. myelinica | 0-1                 | 10          |
| 5.8 | Capite (testa)          | F. myelinica | 0-1                 | 10          |
| 5.9 | Spina dorsale (schiena) | F. myelinica | 0-1                 | 10          |
| 6.0 | Capite (testa)          | F. myelinica | 0-1                 | 10          |
| 6.1 | Spina dorsale (schiena) | F. myelinica | 0-1                 | 10          |
| 6.2 | Capite (testa)          | F. myelinica | 0-1                 | 10          |
| 6.3 | Spina dorsale (schiena) | F. myelinica | 0-1                 | 10          |
| 6.4 | Capite (testa)          | F. myelinica | 0-1                 | 10          |
| 6.5 | Spina dorsale (schiena) | F. myelinica | 0-1                 | 10          |
| 6.6 | Capite (testa)          | F. myelinica | 0-1                 | 10          |
| 6.7 | Spina dorsale (schiena) | F. myelinica | 0-1                 | 10          |
| 6.8 | Capite (testa)          | F. myelinica | 0-1                 | 10          |
| 6.9 | Spina dorsale (schiena) | F. myelinica | 0-1                 | 10          |
| 7.0 | Capite (testa)          | F. myelinica | 0-1                 | 10          |
| 7.1 | Spina dorsale (schiena) | F. myelinica | 0-1                 | 10          |
| 7.2 | Capite (testa)          | F. myelinica | 0-1                 | 10          |
| 7.3 | Spina dorsale (schiena) | F. myelinica | 0-1                 | 10          |
| 7.4 | Capite (testa)          | F. myelinica | 0-1                 | 10          |
| 7.5 | Spina dorsale (schiena) | F. myelinica | 0-1                 | 10          |
| 7.6 | Capite (testa)          | F. myelinica | 0-1                 | 10          |
| 7.7 | Spina dorsale (schiena) | F. myelinica | 0-1                 | 10          |
| 7.8 | Capite (testa)          | F. myelinica | 0-1                 | 10          |
| 7.9 | Spina dorsale (schiena) | F. myelinica | 0-1                 | 10          |
| 8.0 | Capite (testa)          | F. myelinica | 0-1                 | 10          |
| 8.1 | Spina dorsale (schiena) | F. myelinica | 0-1                 | 10          |
| 8.2 | Capite (testa)          | F. myelinica | 0-1                 | 10          |



**HP 25** – hybryd wewnętrzny DNGS

– **HP 25** – odporność pożarowa ścian R45

– **HP 25** – odporność pożarowa ścian R45

– **HP 25** – droga pozioma pożarowa E90

– **HP 25** – oznaczenia trzypiętrowych wyłotczonizowanych


– **HP 25** – oznaczenia trzypiętrowych konstrukcyjnych

HP – poziom parapetu | od poziomu wyk. posadzki |

**UWAGA:** Wzrost i ciężyść należy zgłaszać i zwracać uwagę na problemy z odżywianiem i wagi ciała. Wzrost i ciężyść należy zgłaszać i zwracać uwagę na problemy z odżywianiem i wagi ciała. Wzrost i ciężyść należy zgłaszać i zwracać uwagę na problemy z odżywianiem i wagi ciała.

1. Rozpoznać przyczynę niedoboru witamin i minerałów i podjąć odpowiednie działania.
2. Rozpoznać przyczynę niedoboru witamin i minerałów i podjąć odpowiednie działania.
3. Rozpoznać przyczynę niedoboru witamin i minerałów i podjąć odpowiednie działania.
4. Rozpoznać przyczynę niedoboru witamin i minerałów i podjąć odpowiednie działania.
5. Rozpoznać przyczynę niedoboru witamin i minerałów i podjąć odpowiednie działania.
6. Rozpoznać przyczynę niedoboru witamin i minerałów i podjąć odpowiednie działania.
7. Rozpoznać przyczynę niedoboru witamin i minerałów i podjąć odpowiednie działania.
8. Rozpoznać przyczynę niedoboru witamin i minerałów i podjąć odpowiednie działania.
9. Rozpoznać przyczynę niedoboru witamin i minerałów i podjąć odpowiednie działania.
10. Rozpoznać przyczynę niedoboru witamin i minerałów i podjąć odpowiednie działania.
11. Rozpoznać przyczynę niedoboru witamin i minerałów i podjąć odpowiednie działania.
12. Rozpoznać przyczynę niedoboru witamin i minerałów i podjąć odpowiednie działania.

Wzrost i ciężyść należy zgłaszać i zwracać uwagę na problemy z odżywianiem i wagi ciała. Wzrost i ciężyść należy zgłaszać i zwracać uwagę na problemy z odżywianiem i wagi ciała. Wzrost i ciężyść należy zgłaszać i zwracać uwagę na problemy z odżywianiem i wagi ciała.



Adres Inwestycji:  
Woj. świętokrzyskie, pow. kielecki, gm. Kielce,  
miejscowość: Kielce  
dz.nr ewid. 390/13, obręb 0015 Kielce

|                |   |
|----------------|---|
| <b>4ideA</b>   | Kontakt:<br>al. Żelazna 15/16, 25-011<br>tel. 518...<br>e-mail: 4idea@wp.pl |
| Faza projektu: | <b>PROJEKT TECHNICZNY</b>   |
| Temat rysunku: | Rzut partii   |
| Funkcja:       | Projektant: Numer Uchwały Sejmiku gminy...                                  |
| Projektorzy:   | mgr inż. arch.<br>Krzysztof Szafranski                                      |
| Sprawdzający:  | mgr inż.<br>Daniel Pozucinski   |
| Opracowanie:   | mgr inż.<br>Natalia Szankiewicz   |
| Dane:          | Skala: Strona: Nr ry.   |